



## Schmelzmond



***"Die Erde dreht sich 365 Tage im Jahr. Alle vier Jahre braucht sie dazu einen Tag länger. Warum weiß ich nicht. Vielleicht weil es im Februar immer so kalt ist und es daher ein bisschen schwerer geht." (Kindermund)***

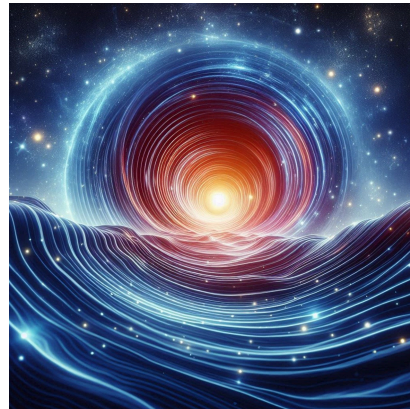
Der Februar wird auch Schmelzmond genannt. Ein Zeichen, dass der Frühling nicht mehr weit ist. Wir haben bereits Lichtmess hinter uns und damit liegt Weihnachten sage und schreibe 50 Tage zurück...

Und wir merken die längeren Tage, die steigende Energie, die Rückkehr des Vogelgezwitschers - Stille und Kälte weichen wieder.

Wir freuen uns voll Schwung mit euch in unsere Frühlingkurse zu gehen, neben der Grundausbildung vor allem:

22. bis 26. Februar 2025: zEncounter : Wie immer voll Herz geführt von unseren griechischen Kollegen!

Und wir kündigen schon mal an, dass wir wieder zwei Kurse mit Divo Gitta Müller geplant haben:



**05. bis 06. Juli 2025: Der Beckenboden**

**31. Oktober bis 01. November 2025: Entdecke Dein Königin  
Bewusstsein**

Infos findet ihr auf der Homepage.

Ebenso ist dort ab Montag unsere neue Vortragsreihe zu finden mit vielen spannenden Themen.

Herzliche Grüße

Caroline, Verena, Anna

[Zum Programm](#)

**Zentrum Integrative Therapie**

Schlacht 54, 85625, Glonn

Diese E-Mail wurde an {{contact.EMAIL}} gesendet.

Sie haben diese E-Mail erhalten, weil Sie sich für unseren Newsletter angemeldet haben.

[Abbestellen](#)

Versendet mit

**Brevo**